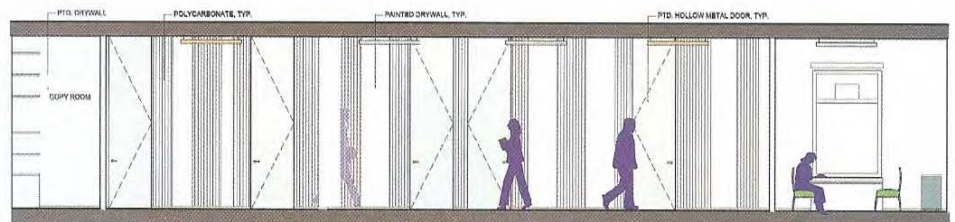
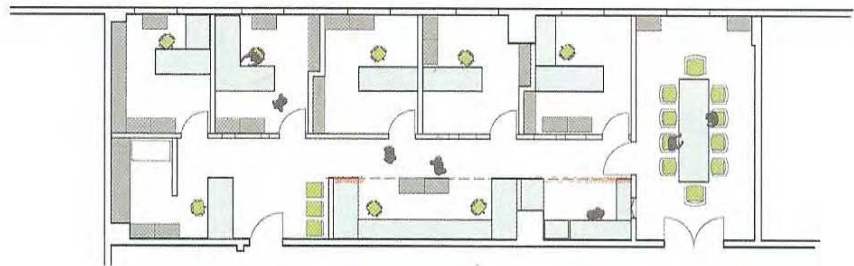


régler l'acoustique et les apports lumineux par une paroi perméable



Cette opération répond à la volonté de transformation du département public du musée d'Histoire naturelle de Los Angeles. Cette petite entité de 150 m² en pleine expansion était alors fragmentée. A travers un plan simple et linéaire, les architectes de l'agence Touraine et Richmond l'ont unifiée en exploitant un principe architectural classique: le mur. Ce nouveau mur apporte des avantages à différents niveaux. C'est une barrière acoustique qui organise l'espace, permettant à tous les employés de bénéficier de la lumière naturelle et de l'air sur tout le périmètre du bâtiment. C'est également une surface semi-perméable, alternant de façon irrégulière des panneaux de polycarbonate colorés translucides et des panneaux opaques en placo. Le mur permet de traverser les espaces de travail à la lumière naturelle. Ainsi visiteurs et employés peuvent en bénéficier. Les maîtres d'œuvre ont utilisé des matériaux peu onéreux, comme des rideaux de plastique orange qui séparent les postes de travail provisoires des circulations. Le mobilier intégré en panneaux métalliques stratifiés complète l'ensemble avec ses angles saillants. Le nouvel espace abrite aujourd'hui une plus grande densité d'utilisateurs dans un meilleur confort.



Plan et élévation intérieure.

MAÎTRISE D'ŒUVRE: *Touraine + Richmond*
 MAÎTRISE D'OUVRAGE: *musée d'Histoire naturelle*